

RIMBAUD

Obtenteur: SECOBRA RECHERCHES
País de obtención: FRANCIA
Empresa comercializadora en España: AGRUSA
País de registro: FRANCIA
Año de registro: 2010



MORFOLOGÍA

PLANTA

Porte al final del ahijamiento: SEMIPOSTRADO
Altura: MEDIA A BAJA
 - 5 cm/CCB INGENIO
 - 2 cm/NOGAL - 3 cm/PALEDOR

ESPIGA

Presencia de barbas: AUSENCIA

CICLO

Alternatividad:
TIPO INVIERNO

FECHA.
Inicio encañado: MEDIA
 0 días/CCB INGENIO
 + 5 días/NOGAL - 1 día/PALEDOR

Espigado: MEDIA A TARDÍA
 + 3 días/CCB INGENIO
 + 4 días/NOGAL 0 días/PALEDOR

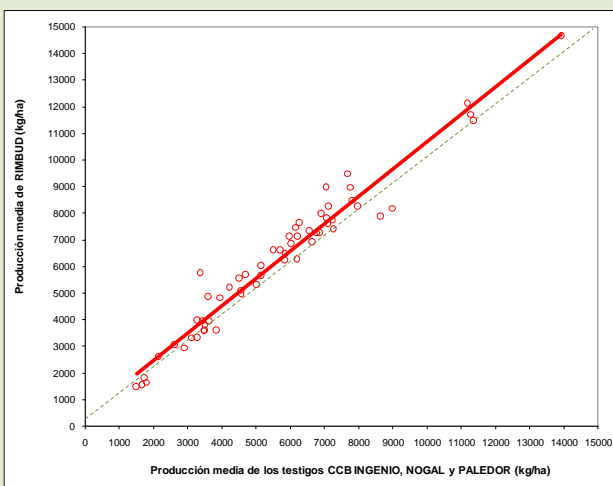
Madurez: MEDIA
 + 1 día/CCB INGENIO
 + 3 días/NOGAL - 1 día/PALEDOR

PRODUCCIÓN DE GRANO

Índice productivo medio por año.

	RED GENVCE*			ÍNDICE MEDIO
	2011-12	2012-13	2013-14	
RIMBAUD	111,8	107,3	107,5	108,1
CCB INGENIO (T)	101,3	100,8	103,2	101,8
NOGAL (T)	98,7	99,2	96,8	98,2
PALEDOR	103,1	-	89,6	-
Índice 100 (kg/ha)	4213	7266	4967	5846
Nº ensayos	10	27	25	62

* Grupo para la Evaluación de Nuevas Variedades de Cultivos Extensivos en España.
 (T) Variedad testigo

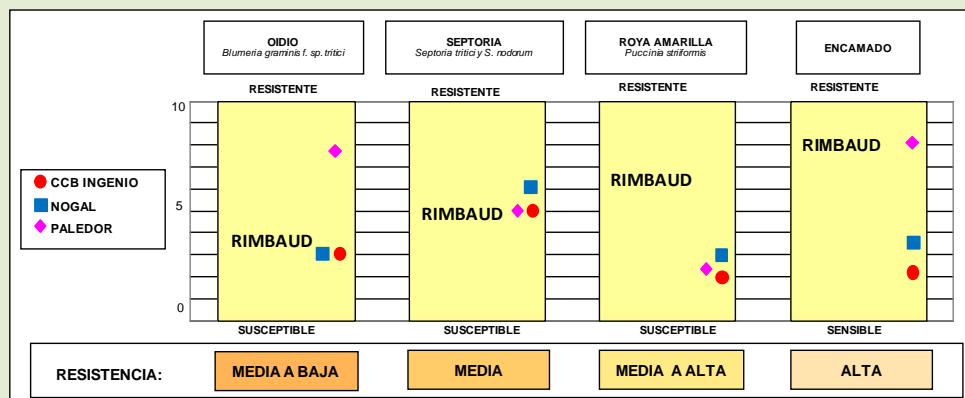


Índice productivo medio por zona.

	Templadas	Frías
RIMBAUD	105,1	111,1
CCB INGENIO (T)	100,6	103,7
NOGAL (T)	99,4	96,3
PALEDOR	-	-
Índice 100 (kg/ha)	6235	5455
Nº ensayos	29	24

Información elaborada con los datos de las campañas 2012-13 y 2013-14.
 (T) Variedad testigo

COMPORTAMIENTO MEDIO FRENTE A ENFERMEDADES CRIPTOGÁMICAS Y ACCIDENTES^(*)



* Clasificación realizada con los datos de los ensayos de campo disponibles, que han mostrado mayor incidencia de enfermedad bajo condiciones ambientales óptimas para el desarrollo de la misma y sobre las razas del patógeno existentes hasta la fecha.

RESISTENCIA: MEDIA A BAJA MEDIA MEDIA A ALTA ALTA

FORMACIÓN DE LA PRODUCCIÓN

Capacidad de ahijamiento: MEDIA A BAJA

- 45 espigas/m²/CCB INGENIO
- 62 espigas/m²/NOGAL + 38 espigas/m²/PALEDOR

Peso de 1000 granos: MEDIO A ALTO

- 8,1 g/CCB INGENIO
- 3,9 g/NOGAL + 4,3 g/PALEDOR

CALIDAD DEL GRANO

Peso del hectólitro: MEDIO

- 2,4 g/hl/CCB INGENIO
- 3,7 kg/hl/NOGAL - 1,8 kg/hl/PALEDOR

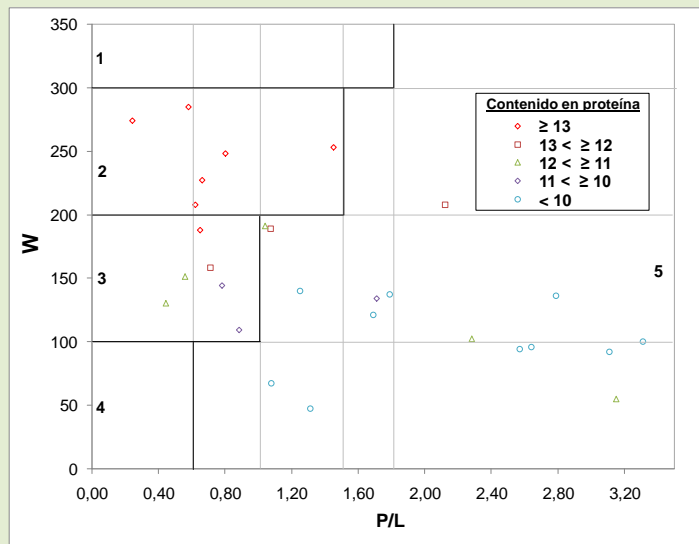
Contenido en proteína: MEDIO

- 0,9 %/CCB INGENIO
- 1,1 %/NOGAL - 0,2 %/PALEDOR

Parámetros alveográficos medios.

	RED GENVCE ⁽¹⁾			MEDIA
	2011-12	2012-13	2013-14	
W (Fuerza)				
RIMBAUD	209	121	177	156
CCB INGENIO (T)	246	178	265	215
NOGAL (T)	244	174	208	199
PALEDOR	117	-	96	-
Número de ensayos	6	13	6	25
RELACIÓN P/L				
RIMBAUD	1,05	1,89	1,02	1,48
CCB INGENIO (T)	0,88	1,52	0,88	1,21
NOGAL (T)	0,99	1,92	0,81	1,43
PALEDOR	0,47	-	0,34	-
Número de ensayos	6	13	6	25

⁽¹⁾ Grupo para la Evaluación de Nuevas Variedades de Cereales en España.



Parámetros alveográficos en función del contenido en proteína.

	Contenido en proteína				
	≥13 %	13 ≥ 12 %	12 ≥ 11 %	11 ≥ 10 %	<10 %
W	240	185	126	129	103
P/L	0,71	1,30	1,49	1,12	2,15
Clasificación	2	5	5	5	5

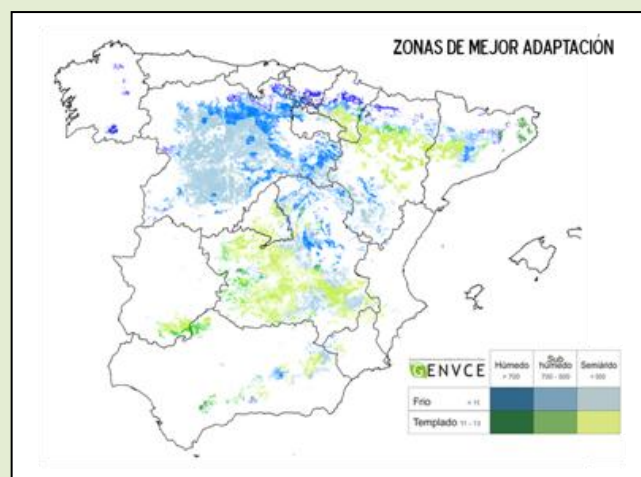
Clasificación de la calidad.

Grupo de calidad (% análisis)				
1	2	3	4	5
-	21,6	14,3	-	64,3

Clasificación: Grupo 5

Harinas de fuerza media a baja con tendencia a la tenacidad.

RECOMENDACIONES DE CULTIVO



RECOMENDACIONES

Variedad de espiga mocha con una planta de altura bastante baja. Muestra resistencia al encamado.

Trigo invernal con una fecha de espigado media a tardía. Adaptado a siembras precoces y medias. Presenta una buena capacidad de producción, principalmente en zonas frías. Es resistente a las aplicaciones de clortolurón. Es susceptible a oídio y medianamente susceptible a septoria y roya parda.

Presenta una capacidad de ahijamiento media, pero por el contrario una alta fertilidad de espiga. Su peso específico es inferior a otras variedades. Presenta un contenido en proteína medio y unos valores de calidad harinera que sugieren su clasificación en el Grupo 5.

Origen de la información:

GENVCE a partir de los datos de los ensayos realizados por entidades públicas de carácter autonómico de Andalucía (Instituto de Investigación y Formación Agraria y Pesquera de Andalucía -IFAPA-), Aragón (Unidad de Tecnología Vegetal - Gobierno de Aragón), Castilla La Mancha (Servicio de Investigación de la Junta de Comunidades de Castilla-La Mancha y el Instituto Técnico Agronómico Provincial de Albacete -ITAP-), Castilla y León (Instituto Tecnológico Agrario de Castilla y León -ITAcYL- y Centro Tecnológico Agrario y Agroalimentario ITAGRACT), Catalunya (Institut de Recerca i Tecnologia Agroalimentaries -IRTA-), Extremadura (Centro de Investigaciones Científicas y Tecnológicas de Extremadura - CICYTEX-), Galicia (Centro de Investigaciones Agrarias de Mabegondo -CIAM), Madrid (Instituto Madrileño de Investigación y Desarrollo Rural, Agrario y Agroalimentario -IMIDRA), Navarra (Instituto Navarro de Tecnologías e Infraestructuras Agroalimentarias -INTIA-) y País Vasco (Nekazal Ikerketa eta Garapenerako Euskal Erakundea -NEIKER-), por la Oficina Española de Variedades Vegetales del MAGRAMA y por empresas productoras de semilla certificada.